



**PUBBLICO CONCORSO – PER TITOLI ED ESAMI – A N. 1 POSTO DI DIRIGENTE
MEDICO DELLA DISCIPLINA DI NEUROLOGIA.**

Criteria di valutazione fissati dalla commissione per l'espletamento del concorso:

CRITERI DI VALUTAZIONE PROVA SCRITTA:

- pertinenza, esposizione logica, appropriatezza del linguaggio;
- corretto e completo inquadramento dell'argomento.
- capacità di analisi e sintesi argomentativa

Il superamento della prova scritta è subordinata al raggiungimento di una valutazione complessiva di sufficienza, espressa in termini numerici, di almeno 21/30.

TRACCE PROVA SCRITTA:

- Prova scritta n. 1: Patologie neurologiche correlate alla gravidanza
- Prova scritta n. 2: Le Alfa-sinucleinopatie
- Prova scritta n. 3: Gestione del paziente con ictus giovanile e PFO (prova estratta)

CRITERI DI VALUTAZIONE PROVA PRATICA:

- corretto e completo inquadramento del caso clinico
- capacità di analisi e sintesi nella trattazione;
- appropriatezza di linguaggio.

Il superamento della prova pratica è subordinato al raggiungimento di una valutazione complessiva di sufficienza, espressa in termini numerici, di almeno 21/30.

TRACCE PROVA PRATICA:

- Prova pratica n. 1: vedi allegato
- Prova pratica n. 2: vedi allegato
- Prova pratica n. 3: vedi allegato (prova estratta)

CRITERI DI VALUTAZIONE PROVA ORALE:

- conoscenza dell'argomento proposto;
- capacità espositiva e di sintesi;
- appropriatezza di linguaggio;

Il superamento della prova orale è subordinata al raggiungimento di una valutazione complessiva di sufficienza, espressa in termini numerici, di almeno 14/20.

TRACCE PROVA ORALE:

- Prova orale n. 1: Neuropatie tossiche
- Prova orale n. 2: Gestione dell'anziano confuso in Pronto Soccorso (prova estratta)
- Prova orale n. 3: Terapia delle "Trigeminal Autonomic Cephalalgias"

Seriate, 17/04/2024

IL PRESIDENTE DELLA COMMISSIONE

(*Fiacco Dott. Fabrizio*)



PROVA PRATICA N. 1

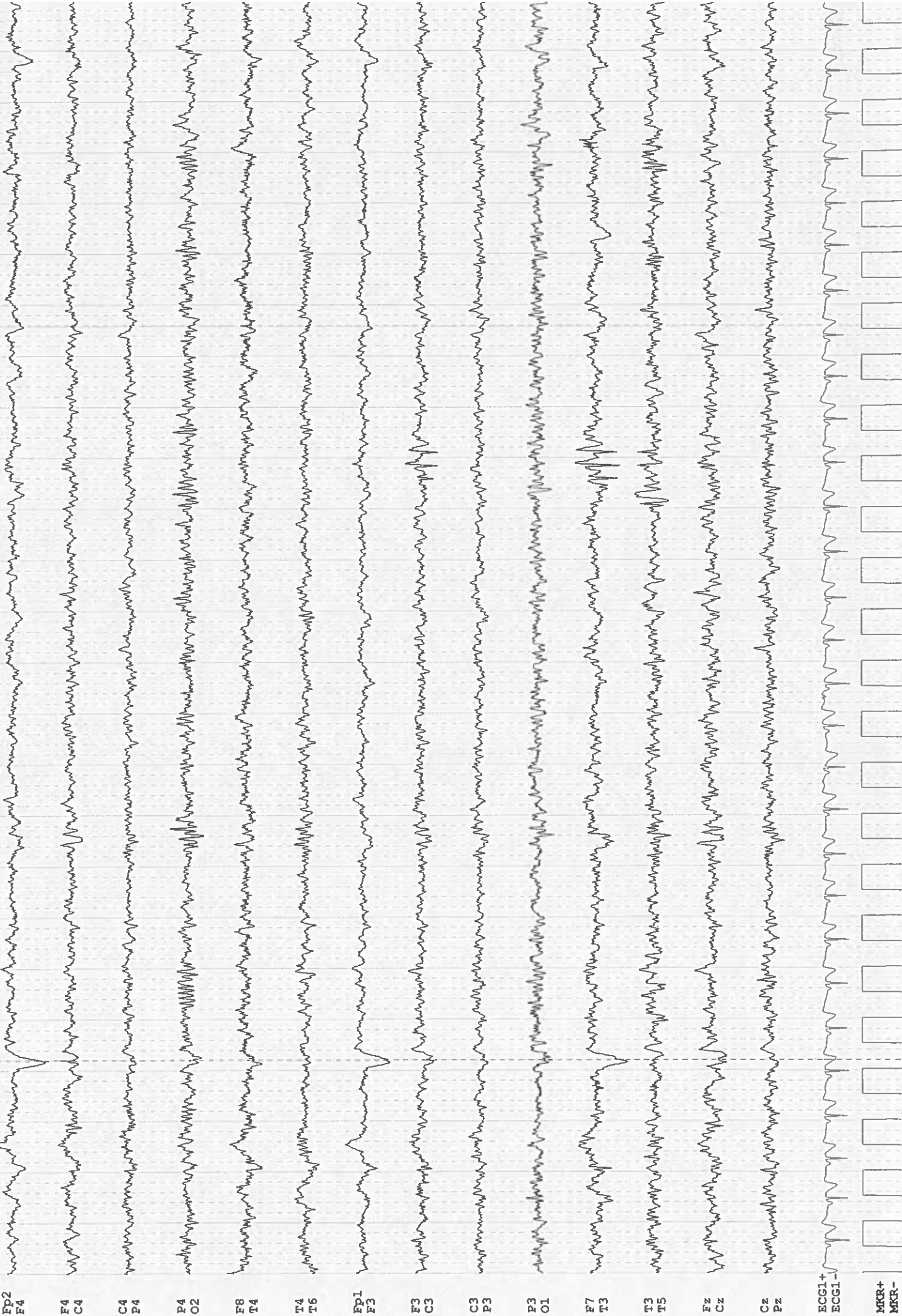


Interpretazione dell'allegato EEG

Prima non esatta. Elettro

(-) giovedì 22 febbraio 2024 08:16:42 i
(+) Filtro PA : 1,60 Hz Filtro PB : 70,0 Hz Ampiezza EEG : 100 microVolts/cm Notch : si
OCCHI CHIUSI

PZ PRIVATA DI SONNO



(-) giovedì 22 febbraio 2024 08:50:16

(+) Filtro PA : 1.60 Hz Filtro PB : 70.0 Hz Ampiezza EEG: 1uV microvolts/cm Notch: si

5

Fp2
F4

F4
C4

C4
P4

P4
O2

F8
T4

T4
T6

Fp1
F3

F3
C3

C3
P3

P3
O1

F7
T3

T3
T5

F2
C2

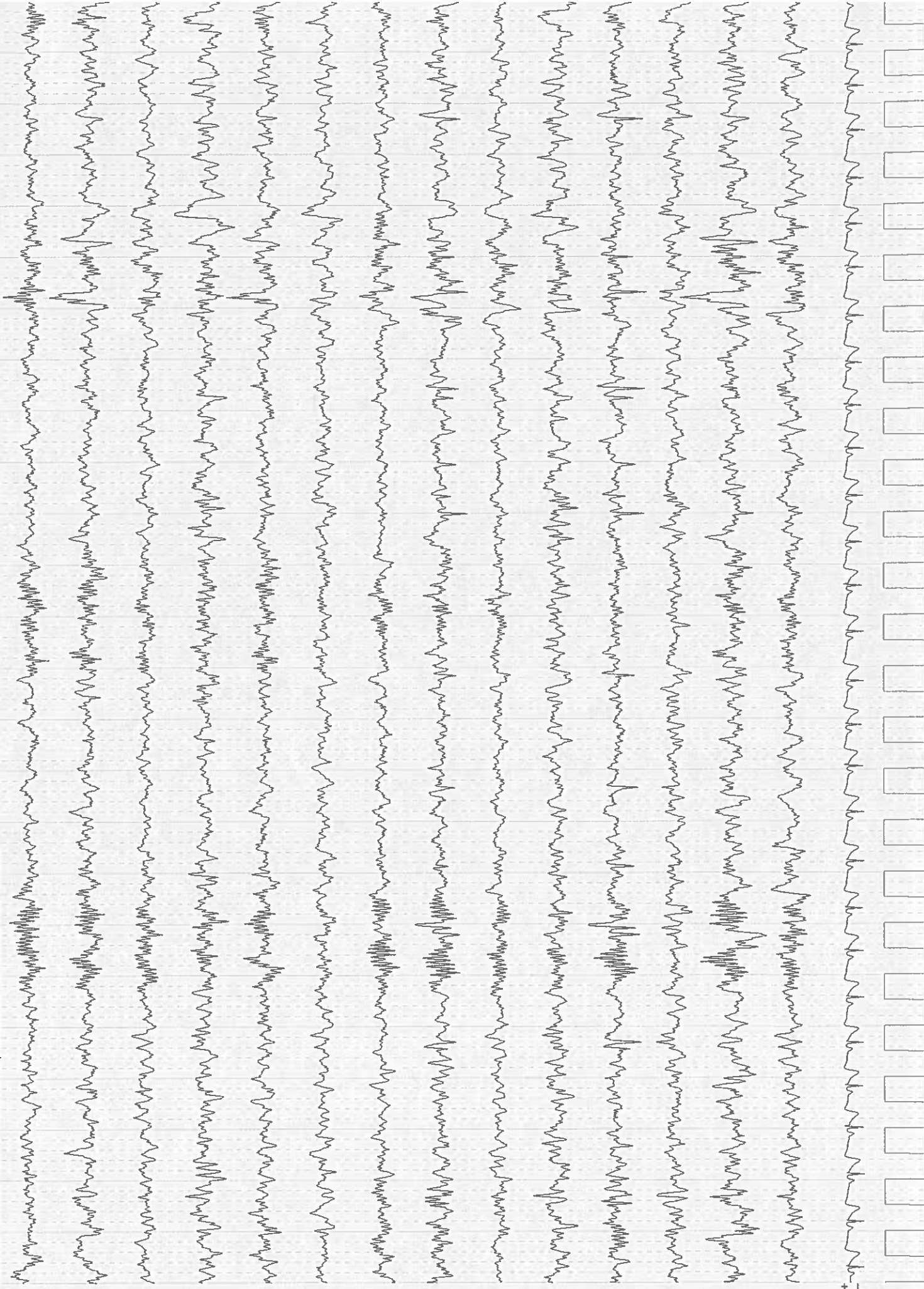
C2
P2

EEG1+

EEG1-

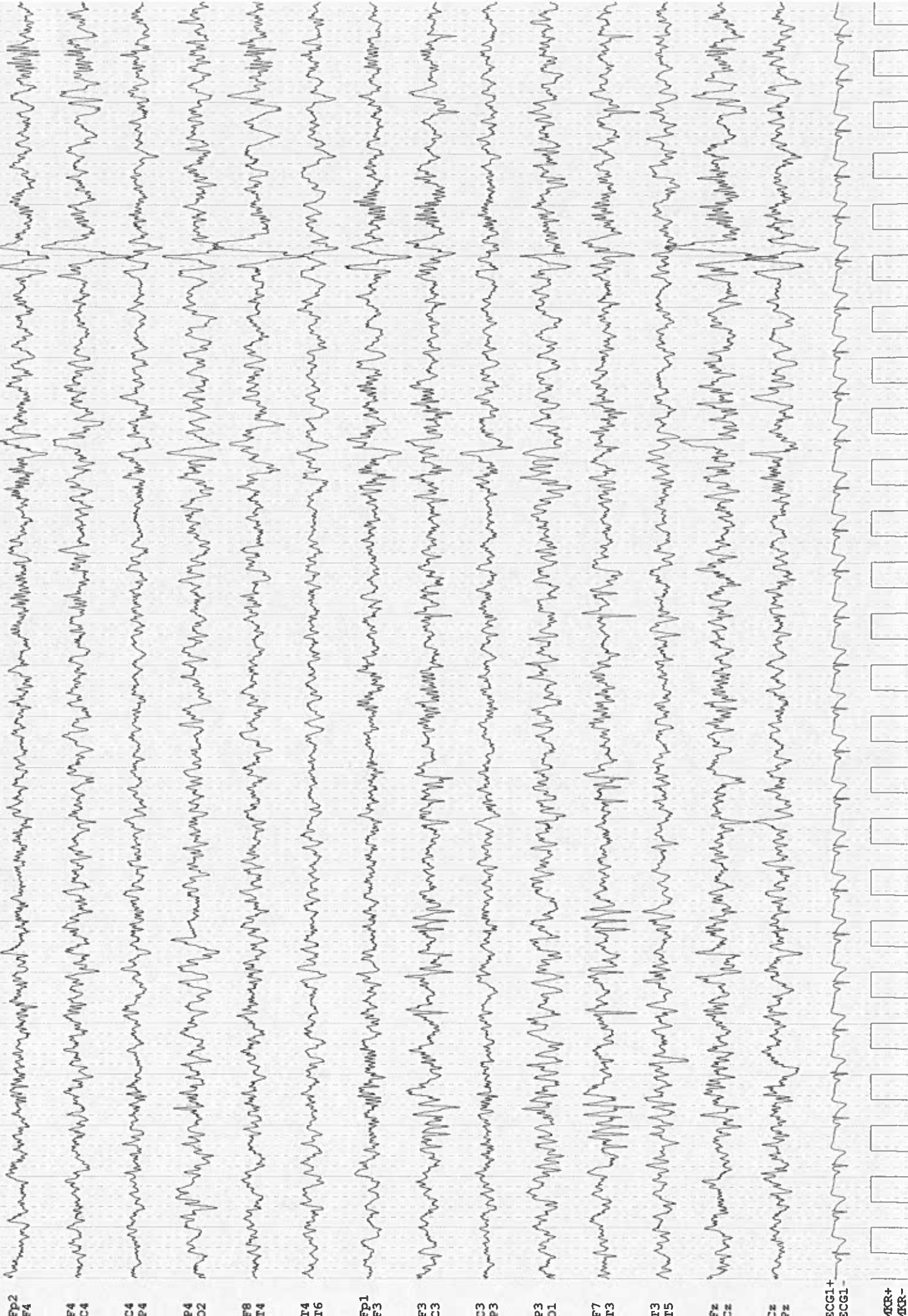
MCR+

MCR-



giovedì 22 febbraio 2024 08:53:07

(-) Filtro PA: 160 Hz Filtro PB: 70.0 Hz Ampiezza ECG: 100 microV/cm Notch: si

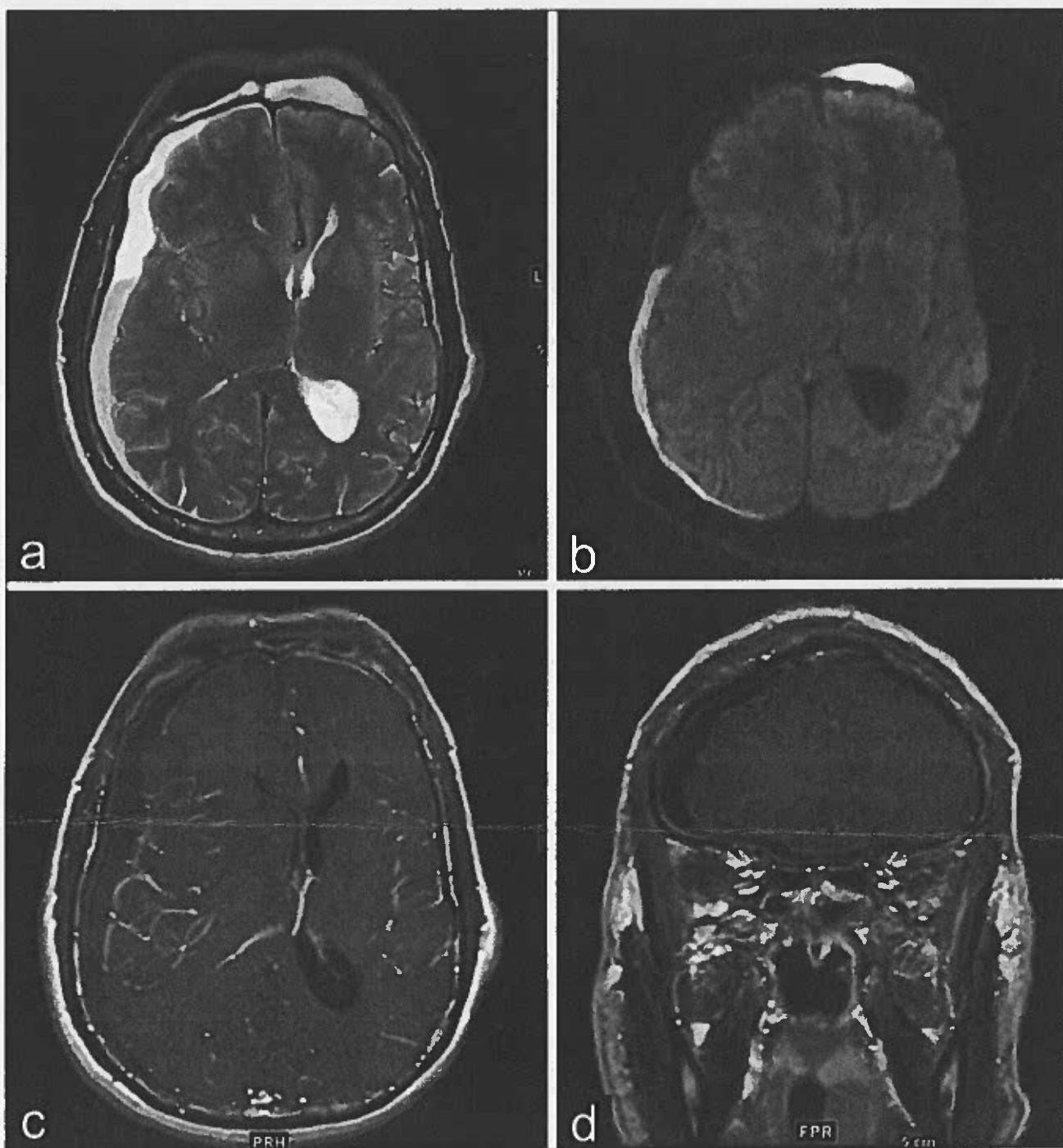


PROVA PRATICA N. 2



Interpretazione di neuro immagini di un uomo con cefalea da alcuni giorni, confusione mentale ed emiparesi

Prova non esatta *FL 1*



Uomo con cefalea da alcuni giorni e successive confusioni mentali ed emiparesi

Prova esatta

F.lli



PROVA PRATICA N. 3

Interpretazione di Immagini di una vittima del traffico



Vomo vittime di incidente delle strade