



CONOSCIAMOLA MEGLIO



NEUROPSICHIATRIA DELL'INFANZIA E DELL'ADOLESCENZA

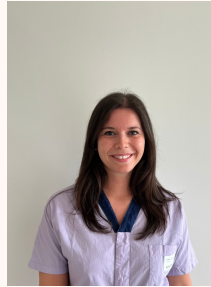
PROFESSIONISTI SANITARI



Filippo Gitti

Direttore UONPIA

L'Unità Operativa di Neuropsichiatria Infantile si occupa di diagnosi, cura e riabilitazione delle patologie neurologiche e psichiatriche dell'età evolutiva (0-18 anni) e dei disordini dello sviluppo nelle sue varie linee di espressione (motoria, neuropsicomotoria, linguistica, cognitiva, psicologica, intellettiva e socio-comunicativa).



Federica Bello

Logopedista

Il LOGOPEDISTA è il professionista sanitario che svolge la propria attività nella prevenzione e nel trattamento riabilitativo dei disturbi del linguaggio, della comunicazione, delle funzioni orali e della deglutizione in età evolutiva, adulta e geriatrica. In particolare, nell'ambito della Neuropsichiatria Infantile, si occupa dell'educazione e della rieducazione dei disturbi dell'articolazione verbale, del linguaggio orale e scritto e della comunicazione nelle disabilità complesse.



Maura Mutti

Coordinatrice

Il COORDINATORE gestisce il personale sanitario, organizza le attività e supervisiona l'applicazione delle normative. Si occupa dell'analisi e gestione dei costi per risorse umane e materiali, con l'obiettivo di raggiungere gli scopi aziendali.



Alessia Cafariello

Terapista della Neuro e Psicomotricità dell'Età Evolutiva

Il TERAPISTA DELLA NEURO E PSICOMOTRICITÀ DELL'ETÀ EVOLUTIVA (TNPEE) svolge interventi di valutazione, prevenzione, cura e riabilitazione dei disordini dello sviluppo. Si occupa delle situazioni di fragilità dovute a ritardi nell'acquisizione delle tappe di sviluppo o a disturbi/patologie che limitano la capacità del bambino di realizzare quanto necessario alla sua crescita.



Elena Pezzotti

Neuropsichiatra infantile

Il medico NEUROPSICHIATRA INFANTILE si dedica alla presa in carico di disturbi di origine neurologica e psichiatrica. Il suo lavoro si concentra sui ritardi dello sviluppo e disturbi della sfera relazionale, sui disturbi dell'umore, d'ansia e disturbi comportamentali.



Chiara Alberti

Fisioterapista

Il FISIOTERAPISTA, in Neuropsichiatria Infantile, si occupa di prevenzione, cura e abilitazione delle funzioni neuromotorie dell'età evolutiva. Valuta, inoltre, quali siano ausili e ortesi più indicati per il raggiungimento dell'obiettivo finale, ovvero la massima autonomia dei piccoli pazienti.



Danilo Sesso

Psicologo clinico

Lo PSICOLOGO CLINICO, in UONPIA, svolge attività di diagnosi e trattamento dei disturbi psichici, cognitivi e psicopatologici in età evolutiva. Fornisce consulenza e collabora con strutture scolastiche, riabilitative, agenzie territoriali e/o realtà specialistiche all'interno del progetto di vita del minore.



Fazzini Tatiana

Educatrice Professionale

L'EDUCATORE PROFESSIONALE organizza e gestisce progetti e servizi educativi e riabilitativi all'interno dei servizi sanitari o all'interno di servizi socio-educativi, destinati a persone in difficoltà. Egli, attraverso il lavoro in équipe multidisciplinare, stimola i gruppi e le singole persone a perseguire l'obiettivo di reinserimento sociale definendo interventi educativi, assistenziali e sanitari rispondenti ai bisogni individuali attraverso lo sviluppo dell'autonomia, delle potenzialità individuali e dei rapporti sociali con l'ambiente esterno.



Martina Salvia

Assistente sociale

L'ASSISTENTE SOCIALE promuove l'autonomia e la valorizzazione delle risorse personali e sociali dei cittadini in condizione di vulnerabilità o di disagio sociale, mettendo in relazione gli utenti con le risorse istituzionali e solidaristiche del territorio.



Monia Tarzia

Tecnico della riabilitazione psichiatrica

Il TECNICO DELLA RIABILITAZIONE PSICHIATRICA (TeRP) opera nella prevenzione e riabilitazione psichiatrica lungo l'intero ciclo di vita. Collabora nella valutazione della disabilità psichica e promuove autonomie personali e di funzionamento psicosociale, mediante la riduzione degli effetti della cronicizzazione del disagio psichico, favorendo il processo di recovery. Nel contesto evolutivo, il TeRP implementa interventi per potenziare fattori di protezione e mitigare rischi nello sviluppo di bambini e ragazzi.



Chiara Beretta

Assistente amministrativa

L'ASSISTENTE AMMINISTRATIVA rappresenta il primo punto di contatto dei pazienti con il servizio. Si occupa di gestire il front-office, raccogliere le richieste, collaborare nella programmazione delle prime visite, supportare la tenuta delle agende, organizzare gli incontri scuola/famiglia. Effettua l'attività di rendicontazione dei progetti finanziati da Regione Lombardia e collabora con il Direttore di Unità Operativa, la Coordinatrice e il Responsabile di Polo nell'organizzazione ed ottimizzazione delle risorse e degli spazi.

TEAM